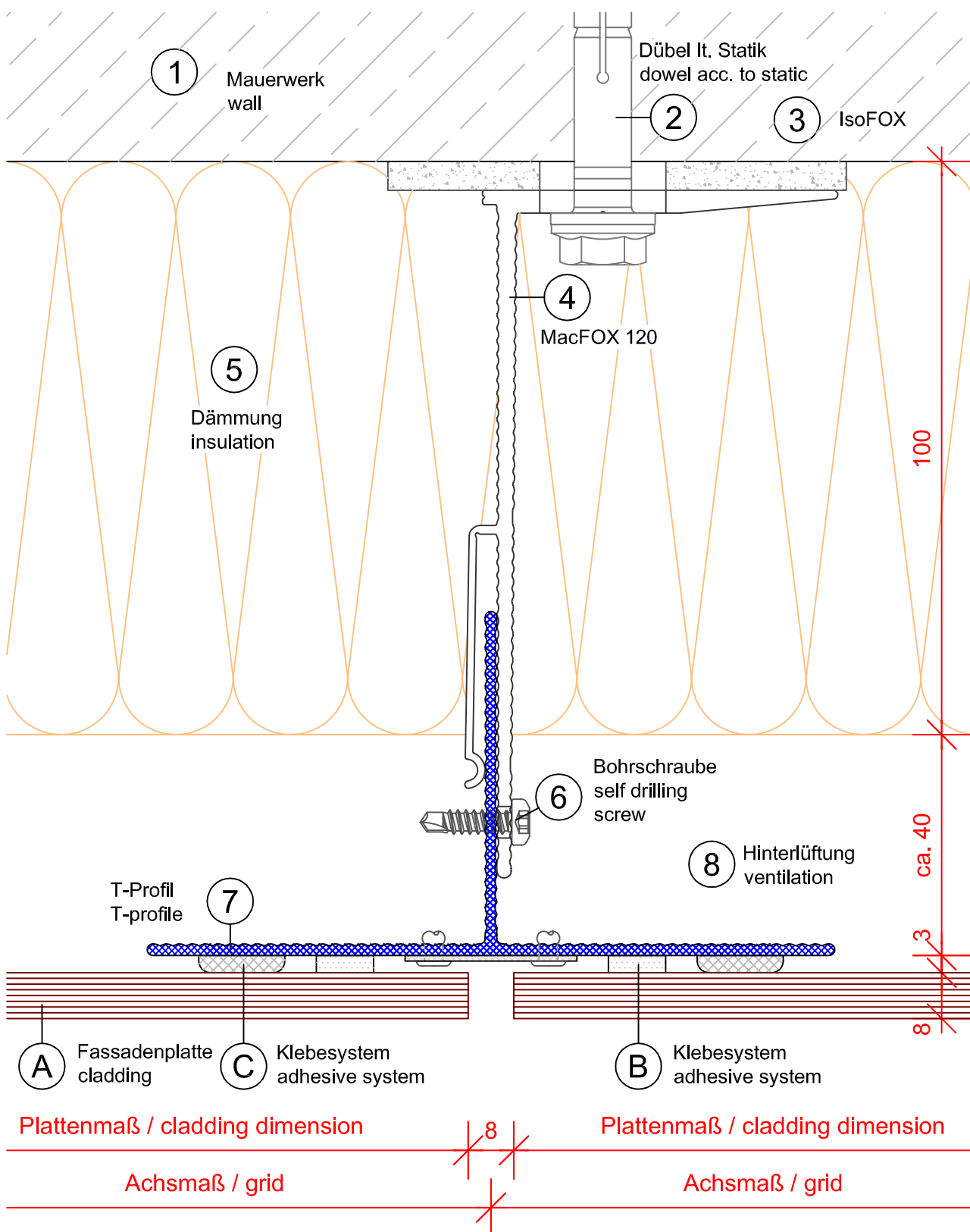


Sonderdetail / special detail:



Horizontalschnitt - MacFOX 120 M = 1:1
horizontal section - MacFOX 120

Für die Montage der Fassadenelemente und deren Befestigungsabstände sind die Richtlinien des Erzeugers maßgebend!
The installation work on the job site have to be done in accordance to the technical requirements of cladding material supplier!